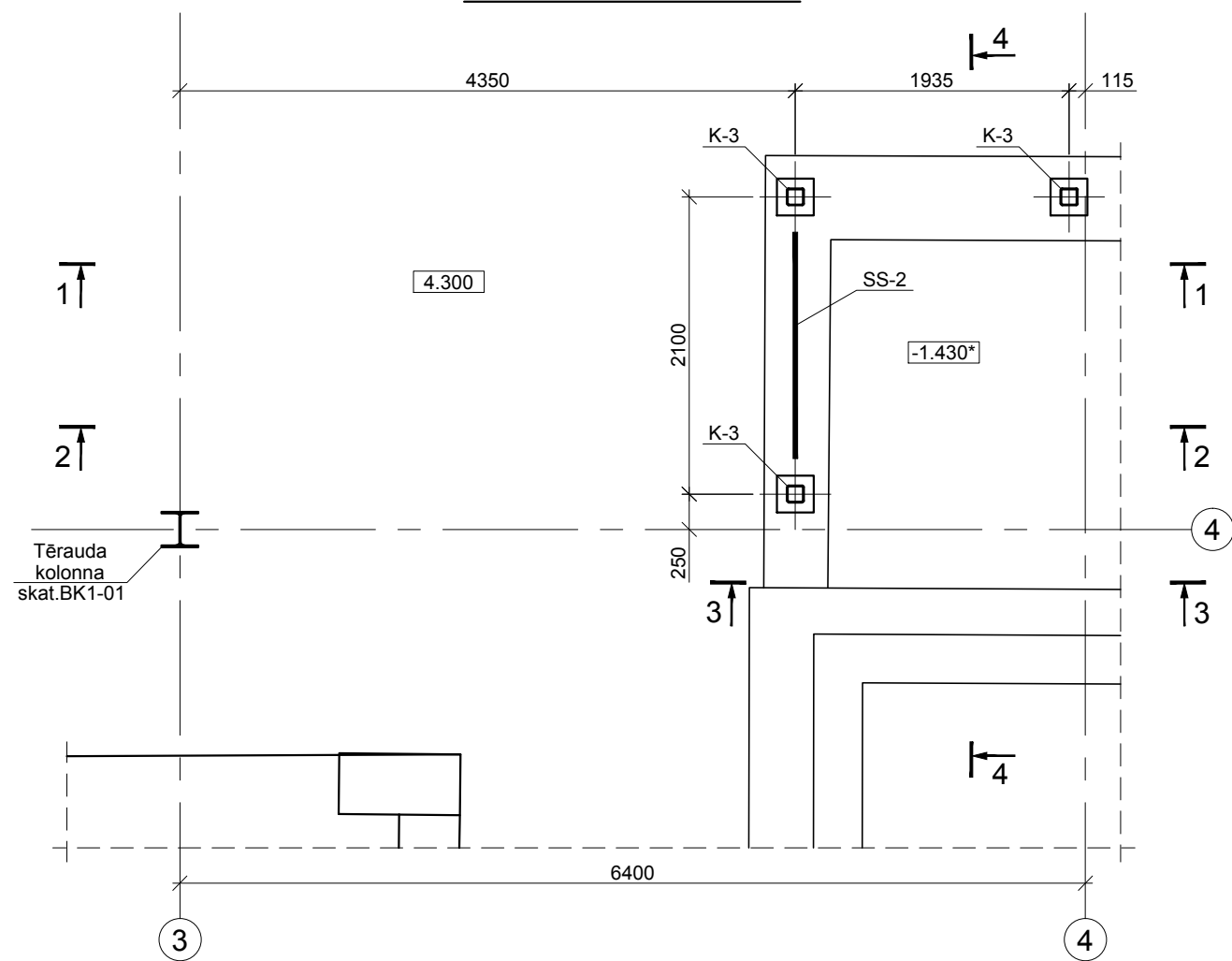
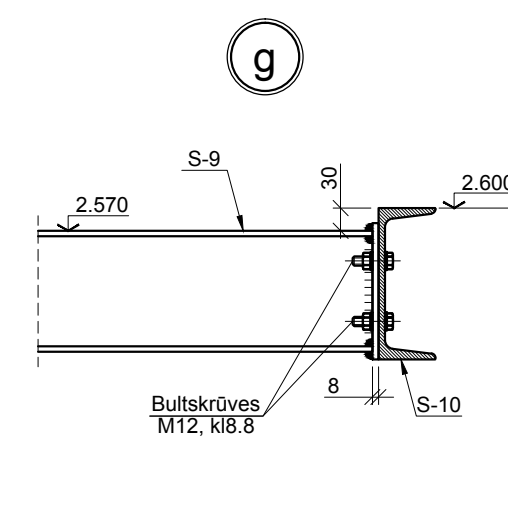
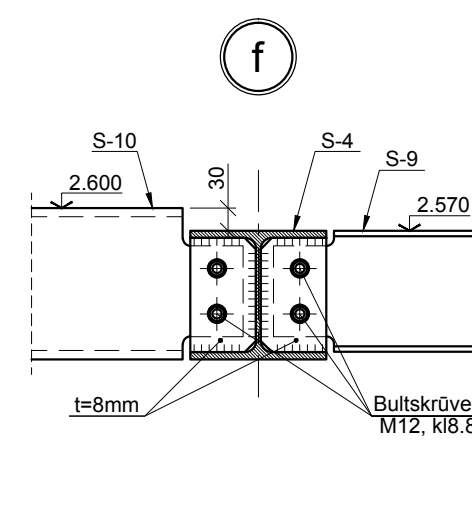
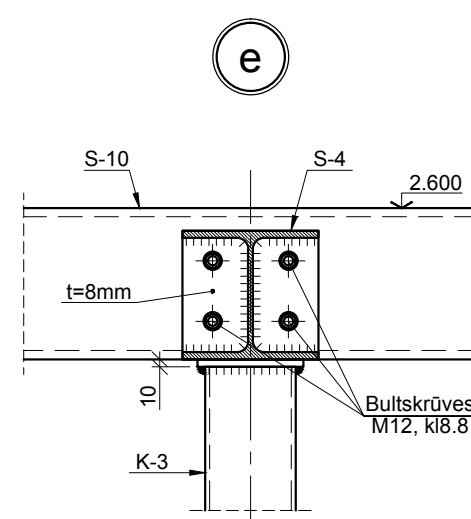
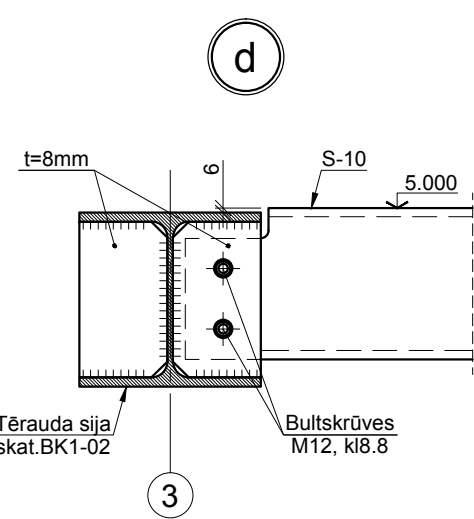
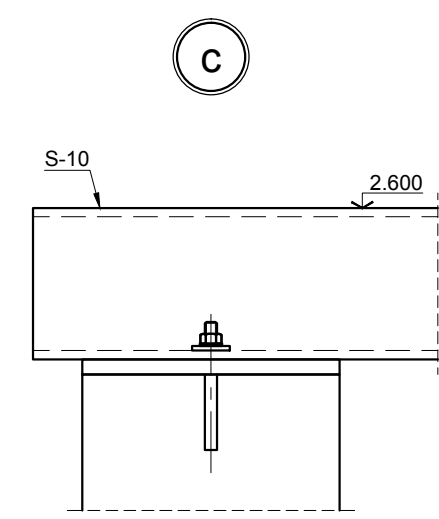
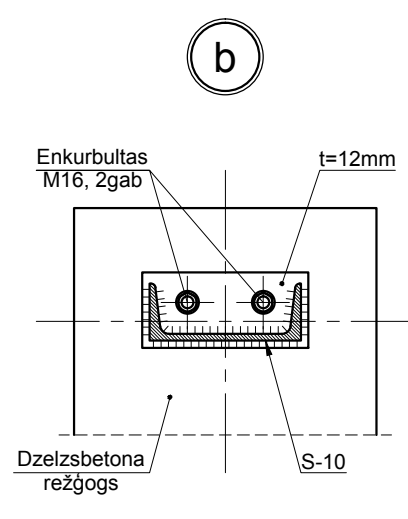
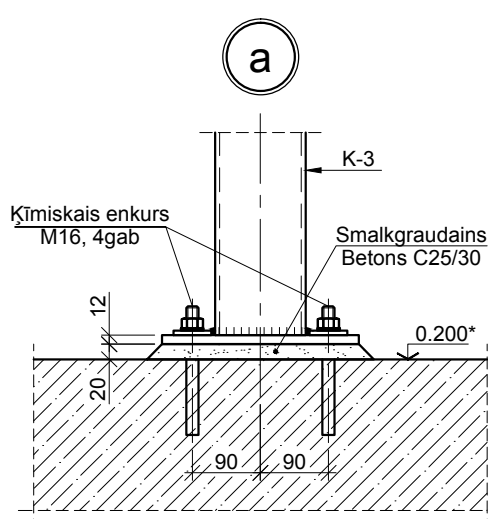
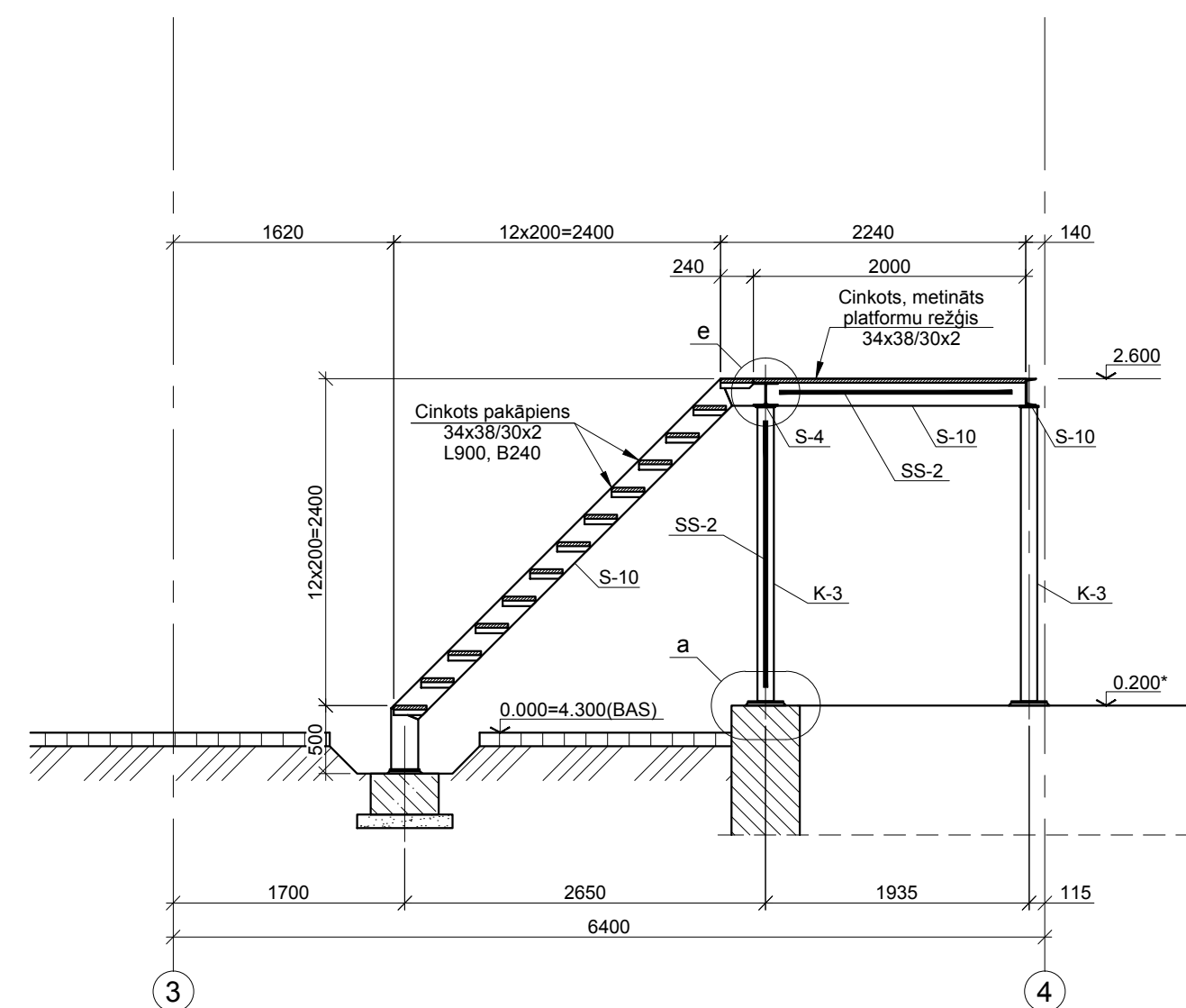


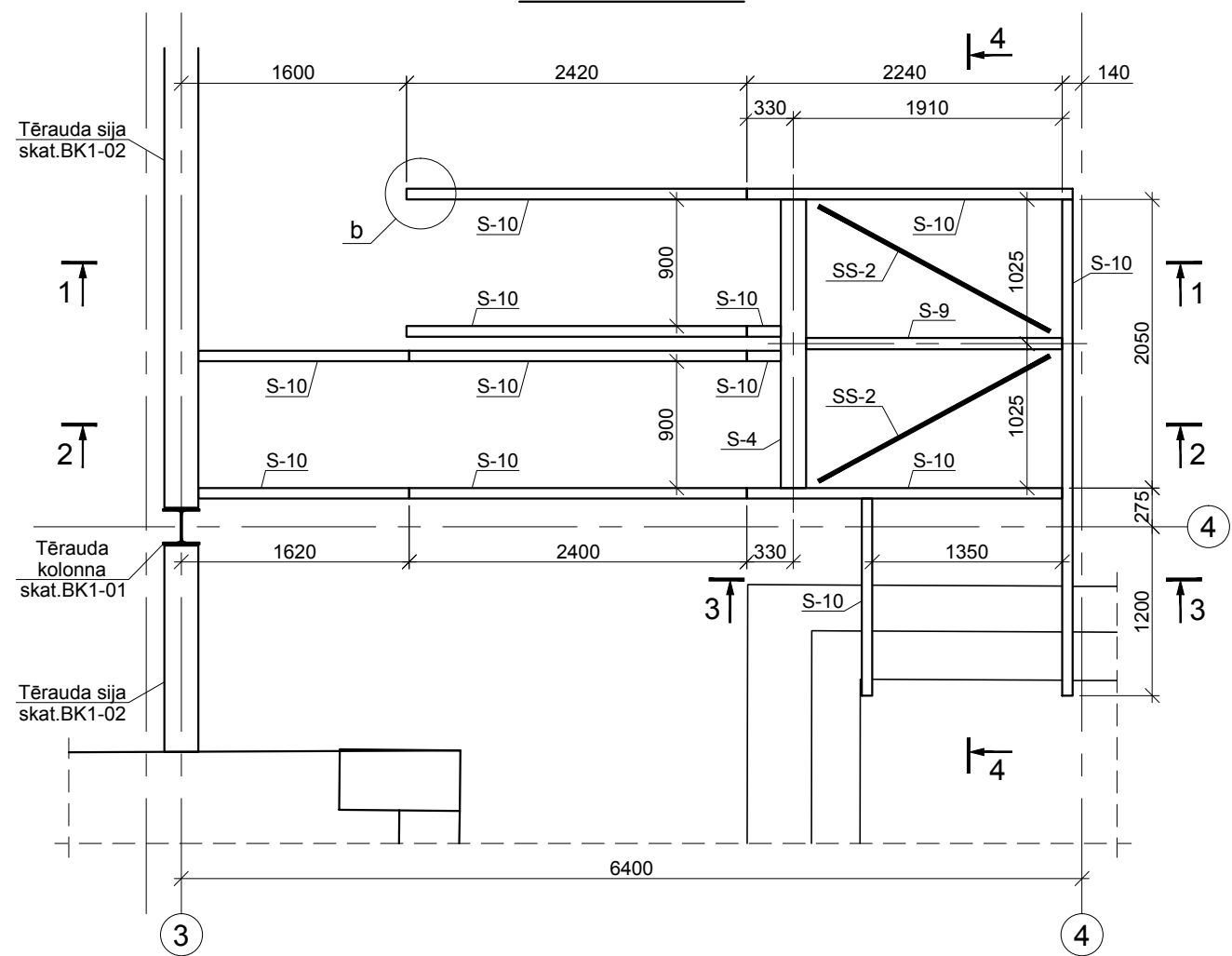
KOLONNU PLĀNS



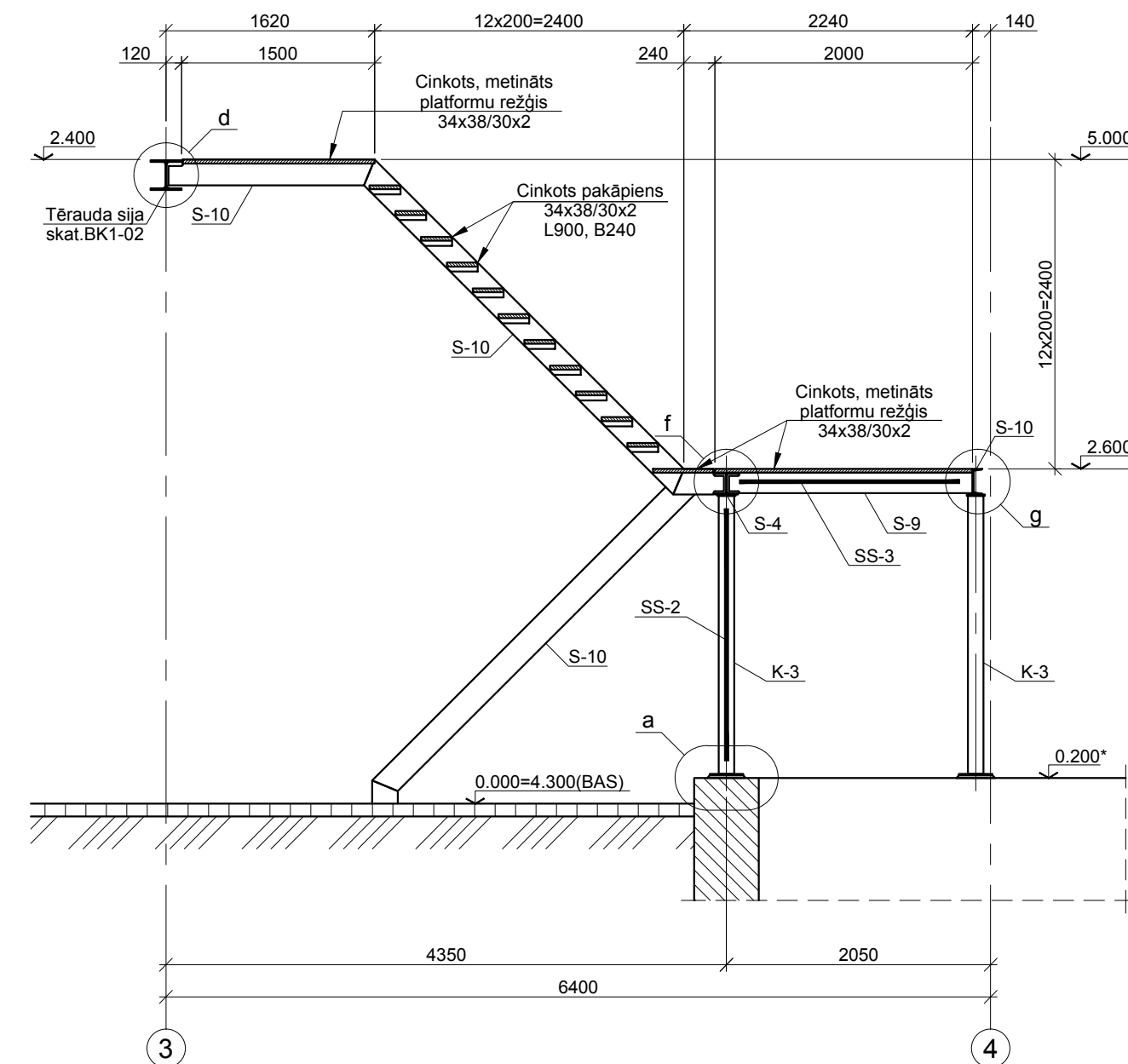
Griezums 1-1



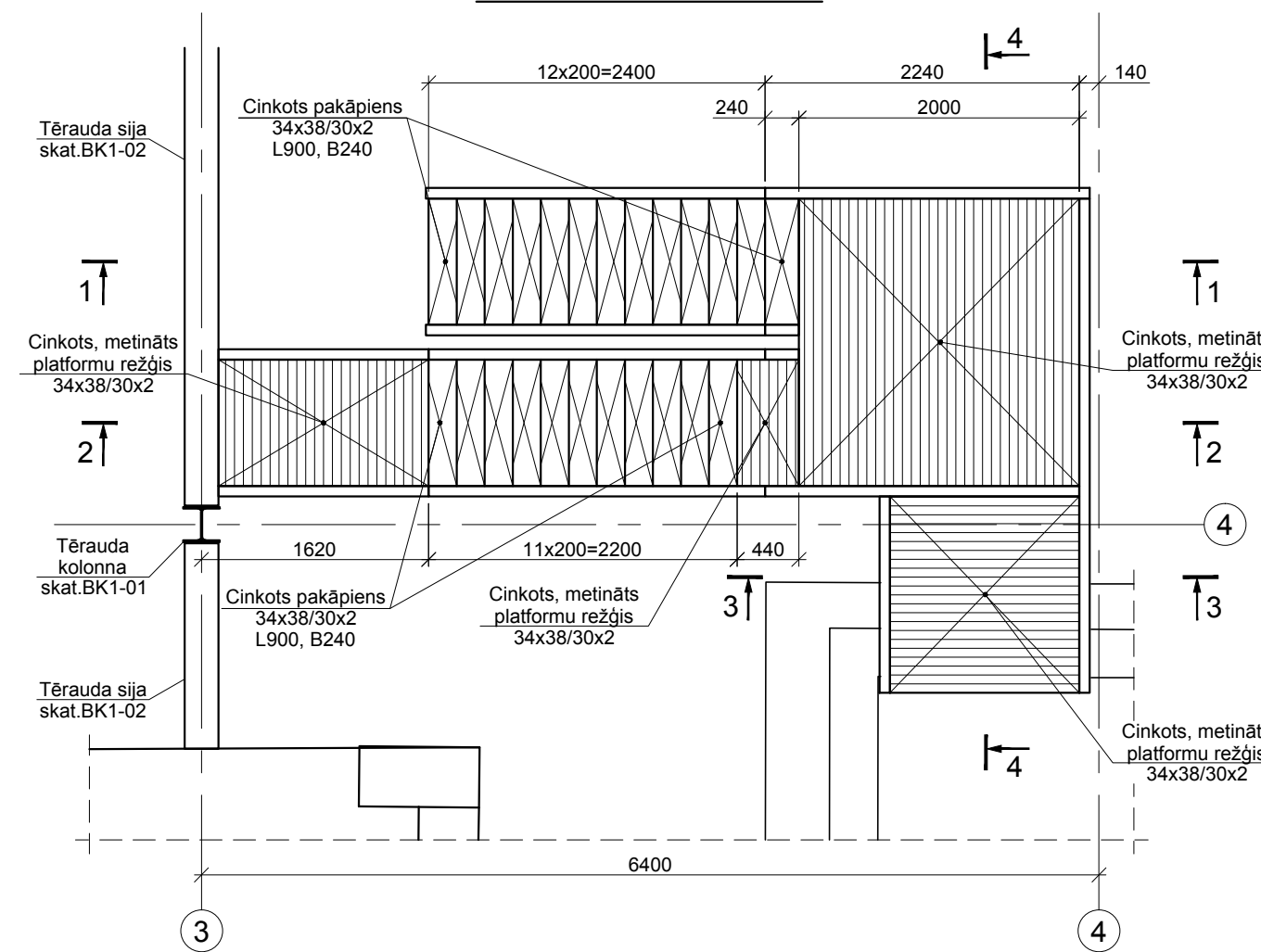
SIJU PLĀNS



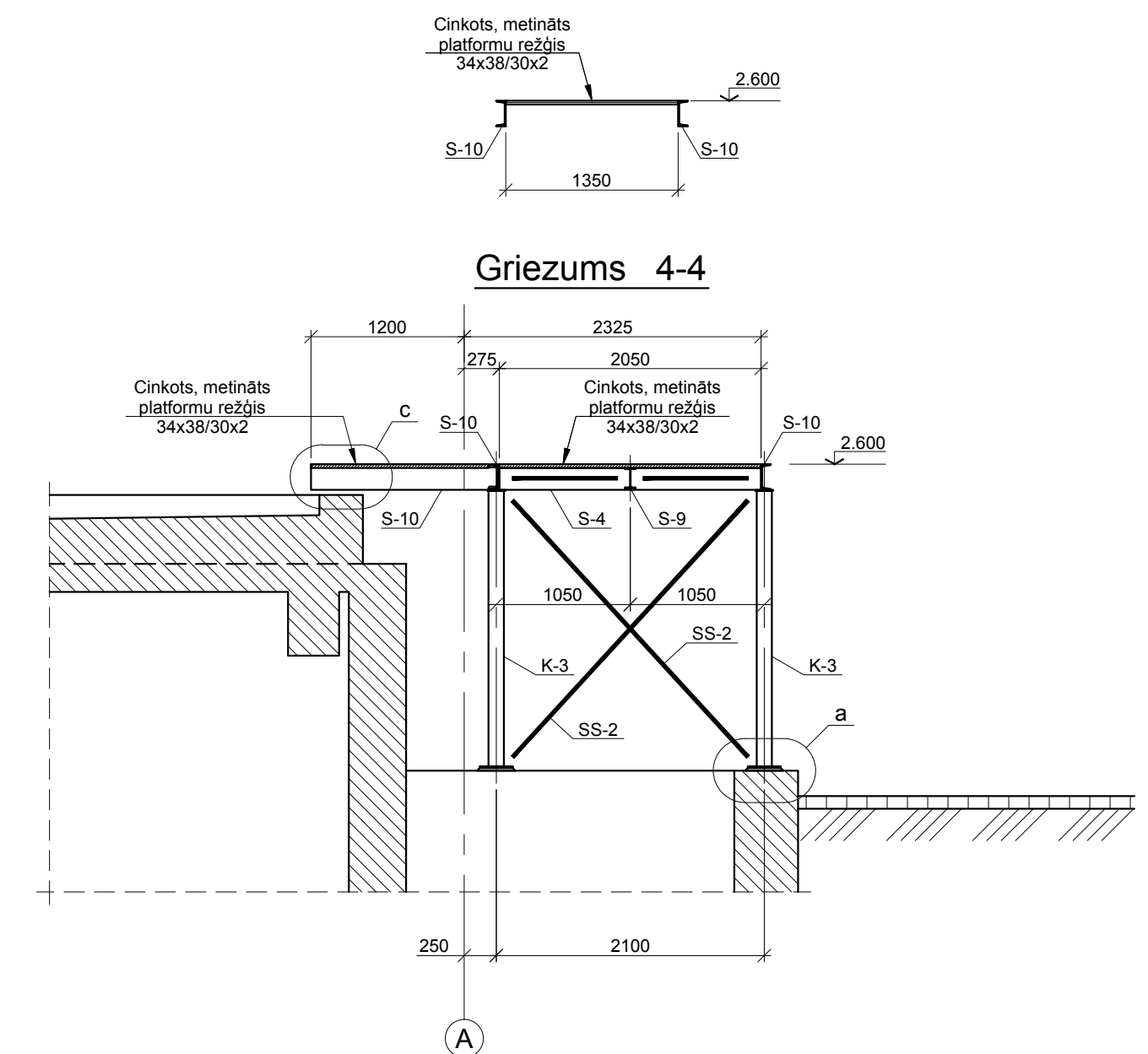
Griezums 2-2



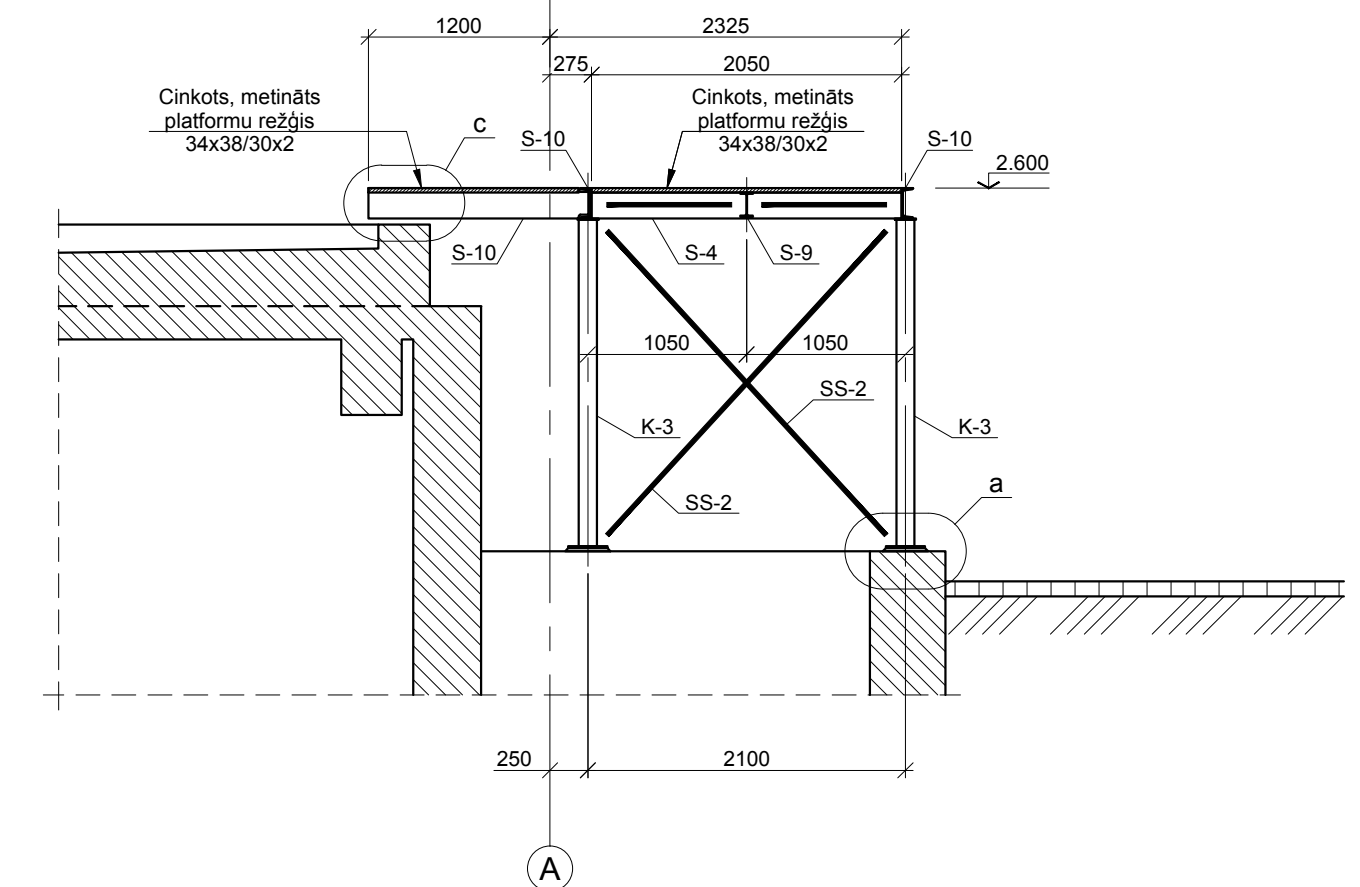
IESEGUMA PLĀNS



Griezums 3-3



Griezums 4-4



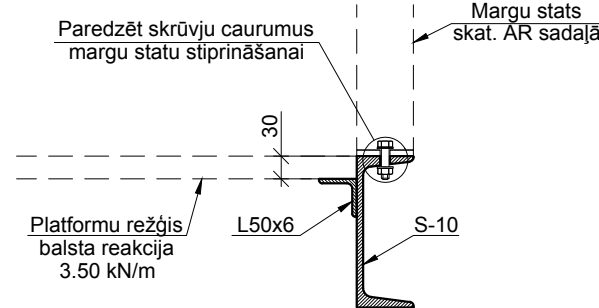
TĒRAUDA ELEMENTU APZĪMĒJUMI

ELEMENTA APZĪMĒJUMS	PROFILS	STANDARTS	TĒRAUDA MARKA
K-1	HE 260 A	EN 53-62	S275
K-2	HE 180 B	EN 53-62	S275
K-3	□ 120x6	EN 10219	S275
S-1	HE 340 A	EN 53-62	S275
S-2	HE 240 A	EN 53-62	S275
S-3	HE 200 A	EN 53-62	S275
S-4	HE 180 A	EN 53-62	S275
S-5	IPE 500	EN 19-57	S275
S-6	IPE 400	EN 19-57	S275
S-7	IPE 300	EN 19-57	S275
S-8	IPE 240	EN 19-57	S275
S-9	IPE 160	EN 19-57	S275
S-10	UNP 200	EN 10279	S275
SS-1	□ 120x6	EN 10219	S275
SS-2	□ 80x4	EN 10219	S275

PIEZĪMES:

- Visi izmēri doti milimetros. Absolūtās augstuma atzīmes dotas metros.
- Izmērus un augstuma atzīmes, kuras apzīmētas ar (*), precizēt AR sadaļā vai uz vietas objektā.
- Visus izmērus un mērķēdes pirms būvdarbu uzsākšanas vai pasūtījuma izdarīšanas pārbaudīt. Izmērus nedrīkst nolasīt pēc mēroga. Šaubu gadījumā konsultēties ar būvprojekta autoru.
- Visas atsaucses uz iekārtu un izstrādājumu izgatavotāju firmām, kuras norādītas būvprojektā, liecina tikai par to kvalitātes un apkalpošanas līmeni. Specifikācijās norādīto iekārtu un materiālu nomaiņu ar citām tehniski analogām iekārtām un materiāliem ir iespējama, to saskaņojot ar pasūtītāju un projekta autoru.
- Esošās ēkas dotos atbilstoši inventarizācijas uzņēmumiem un papildus uzņēmumiem dabā. Papildus esošo būvu uzņēmumi veikti projektējamās nojumes zonā. Parējās esošo ēku daļas rādītas shematiski un fragmentāri.
- Pirms tērauda konstrukciju izgatavošanas, precizēt to izmērus uz vietas objektā.

PLATFORMAS REŽĢA UN MARGAS STIPRINĀJUMS



B			
A			
KODS	IZMAIŅAS	IZM. IZDARĪJA	DATUMS
▶ DARBA RASĒJUMS BŪVNIECĪBAI			
▷ IEPRIEKŠĒJS MATERIĀLS APSTIPRINĀŠANAI			
CAD RASĒJUMĀ AR ROKU VEIKTAS IZMAIŅAS IR SPĒKĀ, JA APLIECINĀTAS AR BŪVPROJEKTA VADĪTĀJA PARAKSTU.			

ĢENERĀLPROJEKTĒTĀJS:

sia NAMS, Palasta iela 7, LV 1050, Rīga, tālr. (+371) 67211076, fakss (+371) 67221209, e-pasts: nams@nams.arch.lv

PROJEKTĒTĀJS:

SIA "CELMIŅA BŪVCONSTRUKCIJU PROJEKTĒŠANAS BIROJS" Skolas iela 21 - 404, Rīga, Latvija, LV-1010 tālr. (+371) 67369824; fakss (+371) 67273417; e-pasts: birojs@cbpb.lv

PASŪTĪTĀJS:

SIA "Rīgas nami" Smeļu iela 14, Rīga, LV-1050

BŪVPROJEKTS:

Īslaicīgas lietošanas būve - pacēlājs ar nojumi pie Latvijas Nacionālās operas Aspazijas bulvāris 3, Rīgā

BŪVE

Īslaicīgas lietošanas būve - pacēlājs ar nojumi

RASEJ NOSAUKUMS

KĀPNES

STADIJA

TP

MĒROGS

1:50

PROJEKTA DAĻA - RASEJUMA NR.

BK1-13